

Yashica 200 AF

Det intelligente spejlreflekskamera

Nu behøver man ikke mere at hedde Einstein eller være den »lille tekniker« for at kunne tage teknisk perfekte og professionelle billeder. YASHICA er som intet andet kamera i stand til at hjælpe sin ejer til et beundringsværdigt resultat, og til en uhørt lav pris.

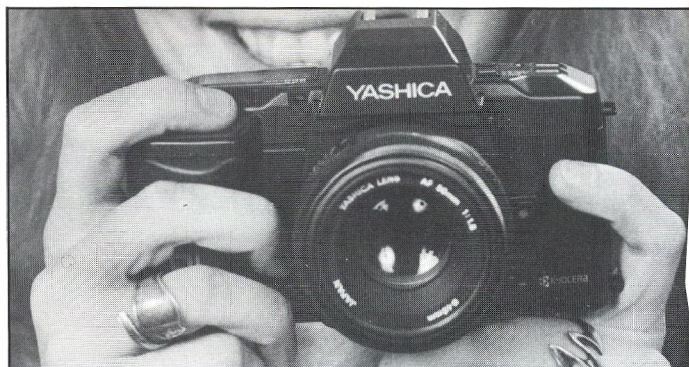
Allerede i 1982, kunne den internationale verdenspresse se CONTAX/YASHICA's prototype på verdens første autofocus spejlreflekskamera. Nu kan moderfirmaet KYOCERA præsentere endnu en model; YASHICA 200 AF. En lille-søster til YASHICA 230, lidt mindre teknik til en meget mindre pris.

Kameraet vejer kun 527 g, har et smukt og velfungerende design, det er i korrekt balance, og ligger derfor helt rigtigt i hånden, og knapperne er nemme at få fat i. Kameraet har en lysstærk og tydelig søger. Selv med briller

på ser man hele søger-arealet og datapanelet. Matskiverne kan udskiftes, der er fire forskellige at vælge imellem. Der kan leveres en masse andet tilbehør bl.a. en række autofocus objektiver, en AF autoflash, som også måler i mørke (ledetal 25), et databagstykke, en mellemring 8,5 mm til autofocus makro optagelser, og en søgerlup. Foruden dette kan en stor del af det almindelige CONTAX/YASHICA tilbehør anvendes. Gamle CONTAX/YASHICA ejere kan med det nye autofocus-telemellemstykke sætte deres ML & CARL ZEISS objektiver på YASHICA 200 AF, og få autofocus, plus en forlænget brændvidde med 1,6 gange på disse.

Autofocus-systemet kan benyttes på fire forskellige måder.

1. Den normale autofocus indstilling, som dækker i langt de fleste tilfælde.
2. Glidende autofocus, der følger motivet i bevægelse og fastholder skarpheden.
3. Forvalgsautofocus »AF-fæl-



den«, her stilles afstanden i et bestemt leje, og når så motivet træffer netop denne afstand, eksponerer kameraet automatisk. Dette fungerer som en afstandselvudløser.

4. Manuel skarphedsindstilling på matskiven.

Udover autofocus-systemet, har YASHICA 200 AF en mængde andre spændende detaljer, bl.a. det programmerede lysmålersystem. Her bliver filmen automatisk korrekt belyst, idet lysmålingen foregår bag ved objektivet og lyset registreres før det falder på filmen.

Eksponeringsmetoderne er mangfoldige og indeholder

programmer til alle opgaver automatisk eller helt manuelle valg. Der bliver ingen fumlen med filmisætning fremtræk eller tilbagespoling, når filmen er taget færdig, det hele foregår automatisk. Kameraet måler også, hvor lysfølsom den ilagte film er, og indstiller kameraet derefter.

YASHICA viser med 200 AF at KYOCERA stadig er fremme i moderne elektronik. Finmekanisk og optisk er det tale om et absolut kvalitetsprodukt helt i top.

YASHICA 200 AF kameraet med AF 50 mm f. 1,8 objektiv koster kr. 4.300,00.

Kameratype: 35 mm spejlrefleks med autofocus og automatisk filmtransport.

Filmformat: 24x36 mm

Objektivfatning: Yashica AF-bajonet.

Lukker: Kvartsstyret, elektronisk arbejdende spaltelukker med lodret vandring.

Lukkerhastighed: Med automatik fra 1/2000 sek. til 8 sek. Manuelle indstillinger fra 1/2000 til 8 sek, og »B«.

Udløser-system: Elektromagnetisk v. tryk el. elektrisk gennem kabel t. bøsning.

Eksponeringsvalg: Metode vælges v. tryk på funktionsomskifter og eksponeringsprogramvælgerknapp.

Eksponeringsmetoder: Seks indstill. 1. Programmeret aut. eksponering, (P). 2. Lukkerbestemt aut. eksponering, (Tv). 3. Blænderbestemt aut. eksponering, (Av). 4. Manuel eksponering, (M). 5. CPU processtyret flash.

Lysmålersystem: TTL. Gennem objektivet med fuld lænderåbning og centervægt. Måleceller er af SPD-type (silicium photo diode).

Måleområde: EV 1 til 20 (v. ISO 100 & f/1.8 obj.).

Filmfølsomhedsindstilling: ISO 25-5000 m. DS-kodning, (ikke DX-kodede film indstill. eft. ISO 100).

Autofokussystem: TTL fokusering med faseforskydning målt på CCD sensorer i spejlhuset. Systemet igangsættes m. halvvejs tryk på kameraudløseren. Manuel skarphedsindstilling mulig. Fokuseringssignal (LED) i søger adviserer færdigindstilling.

Autofokusfølsomhed: EV 2-20 (ISO 100). Fokuseringsindstilling: Autofokus, normal (AF). Glidende autofocus (CAF). Forvalgsautofokus, »Musefælden« (<<<<♦ og manuel fokusering (MF)).

Filmtræk: Omstill. t. enkelt-/serieoptagelse. Motorfotografering max. 1,7 bill./sek.

AF-lås: Fokusering fastholdes m. tryk på AF-låseknapp. Under eksp.-metoderne, AF el. AF også ved at nedtrykke kameraudløseren halvt.

AE-lås: Eksp. værdier gemmes i »hukommelse«. Aktivér kameraudløseren halvvejs m. hovedkontakt på »AE-L«.

Selvudløser: Kvartsstyret, elektronisk med 10 sek.'s varighed. Lysdiode på kamerafront blinker. Igangsat selvudløser kan annulleres. Akustisksignal under forløbet. Aut. AE-låsefunktion ved start.

Flashesynkronisation: »X«, lukkertiden indstill. automatisk på 1/90 sek. med tilpasset og tændt flash. Synkronisering V. 1/190 el. lavere på selvvalgt indstill. »M«-metode. Klarflashsignal eft. genopladning, signal blinker når motiv er indenfor flashlysets rækkevidde.

Datapanel i søger: Fokuseringssignal (lyser v. motiv i fokus) (blinker v. umulig fokusering). Programindstill. (lyser v. programmeret autoeksp. og blinker, hvis værdier ændres). Klarflashsignal. Eksponeringsvarsel, (lyser u. aut. eksp. ved 1/30 sek. og langsommere tider. Blinker ved underbelysning).

Hoveddatapanel: Lukkertid/filmhastighed, blænder, billedtæller, eksponeringsmetode (PROGRAM, Tv, Av, M). ISO, Strømtilstand. Filmtransport frem- & tilbage. Klarflashsignal. Filmtræk enkelt-, serieopt. & selvudl. Fokuseringsmetode.

Strømforbrug: Ca. 20 ruller film med 24 ot. eksponeret m. autofokus.